

# PSYKIATRIIPÄIVÄT 12.-14.3.2025

Paasitorni Congress | HELSINKI | HYBRID | [www.psy.fi/psykiatripaivat](http://www.psy.fi/psykiatripaivat)



Psykiatripäivät on Suomen Psykiatriyhdistys ry:n kahdesti vuodessa (viikoilla 11 ja 44) hybridimuodossa järjestämä koulutustapahtuma. Psykiatripäivillä tarjotaan monipuolista koulutussisältöä, josta voi ammentaa arvokasta oppia, vertaistukea ja kollegiaalisuutta. Koulutus sopii niin psykiatrian erikoislääkäreille kuin erikoistuvillekin, sekä muille psykiatriasta kiinnostuneille lääkäreille jo uran alkuvaiheista lähtien.

Koulutus toteutetaan pääosin luentomuotoisena koulutuksena, mutta siihen sisältyy myös keskustelumahdollisuuksia. Koulutukseen voi osin osallistua myös tapahtumasovelluksen kautta, jonne osallistujilla on henkilökohtainen linkki.

## Kevään 2025 Psykiatripäivät aloittaa keskiviikkona Tutkijan Kevätkoulu

Kevätkoulussa nimekköät luennoitsijat tarjoavat koulutusta tällä kertaa tutkimusrahoituksesta, viittaamisen käytännöistä ja tutkimuskohteiden valikoitumisesta. Mukaan on valikoitunut myös abstraktikutsuun vastanneita tutkijoita, jotka pitävät suullisen esityksen. Näin osallistujat pääsevät päivän aikana sekä oppimaan kokeneilta kollegoilta ja toisiltaan, että harjoittelemaan tieteellisen esityksen pitämistä. Kevätkoulun iltatilaisuus on psykiatrian alan tutkijoiden "Get Together" -tapaaminen, jossa tarjolla on Roomalainen levypizzabuffet lisukesalaatteineen. Tilaisuudessa palkitaan tutkijajaojen jäsenten valitsema kevätkoulun paras suullinen esitys. Lisäksi kokenut tutkija pitää Candlelight -puheen tutkijan urastaan ja osallistujat pääsevät verkostoitumaan keskenään rennossa ilmapiirissä

**Kevään Psykiatripäivien 13.-14.3.2025 ohjelmissa käsitellään psykiatrian eri osa-alueita elämänkaaren näkökulmasta.** Keskitymme muun muassa muistisairauksiin, perinataalipsykiatriaan sekä masennukseen eri elämänvaiheissa. Tapahtuma tarjoaa syvällistä tietoa ja asiantuntijanäkemyksiä siitä, miten psykiatriset haasteet ilmenevät ja miten niitä voidaan hoitaa eri ikäryhmissä.

Torstaina on iltaohjelma sekä to ja pe erittäin toivotut Päihdepsykiatrian workshopit. Perjantain plenaariohjelman aikana järjestetään Martti Kaila -palkinnon jakotilaisuus vuoden 2024 parhaalle väitöskirjalle. Tämän lisäksi yhdessä Psykiatrian Tutkimussäätiön kanssa jaetaan apurahoja ansioituneille tutkijoille ja opiskelijoille.

Tervetuloa juhlistamaan kanssamme akateemisia saavutuksia sekä edistämään psykiatrian tutkimusta ja koulutusta. Lisätietoa Psykiatripäivistä <https://psy.fi/psykiatripaivat/>

Kohdataan Psykiatripäivillä



SUOMEN PSYKIATRIYHDISTYS  
PSYKIATERFÖRENINGEN I FINLAND  
FINNISH PSYCHIATRIC ASSOCIATION

Ohjelma päivitetty 5.3.2025





## TUTKIJAN KEVÄTKOULU

**Paikka:** Juho Rissanen 1½ krs (ei striimata)  
**Puheenjohtajat:** Toni Ali-Sisto, LL, tohtorikoulutettava, Itä-Suomen yliopisto sekä Marja Kaila-Vanhatalo, EL, Oulun yliopistollinen sairaala ja tohtorikoulutettava, Tampereen yliopisto  
**Yhteyshenkilö:** Toni Ali-Sisto



**Tavoite:** Kevätkoulussa nimekkäät luennoitsijat tarjoavat koulutusta tällä kertaa tutkimusrahoituksesta, viittaamisen käytännöistä ja tutkimuskohteiden valikoitumisesta.

Kevätkouluun valitaan abstraktikutsuun vastanneiden joukosta tutkijoita, jotka pitävät suullisen esityksen. Näin osallistujat pääsevät päivän aikana sekä oppimaan kokeneilta kollegoilta ja toisiltaan, että harjoittelemaan tieteellisen esityksen pitämistä.

10.00 – 11.00	<b>Posterit ja suulliset esitykset</b>
11.00 – 11.30	KAHVI
11.30 – 12.30	<b>Posterit ja suulliset esitykset</b>
12.30 – 13.30	LOUNAS Paasiravintola 2.krs
13.30 – 14.45	<b>Tutkimusrahoitus osana tutkijan uraa</b> Maria Maunula, tutkimusrahoituksen erityisasiantuntija, Turun yliopisto
14.45 – 15.00	TAUKO
15.00 – 16.15	<b>Viittaamisen käytännöt: Mistä tunnistaa laadukkaan tutkimuksen?</b> Erkki Isometsä, Professori, HUS
16.15 – 16.45	KAHVITAUKO Kahvia tarjolla 1½ kerroksen aulassa
16.45 – 18.00	<b>Replikaatiokriisi ja tutkimuskohteiden valikoituminen</b> Sebastian Therman, PsT, erikoistutkija, THL



## Tutkijoiden GET TOGETHER illallinen

**Paikka:** Paasitornin Ikkunasali (ent. Graniittilinna)  
 Säästöpankinranta 6, 00530 Helsinki (Sessiota ei striimata)  
 Keskiviikkona 12.3.2025 | klo 19.00 - 21.00

**Puheenjohtajat:**  
 Noora Scheinin, apulaisprofessori Turun yliopisto sekä  
 Marja Kaila-Vanhatalo, EL, Oulun yliopistollinen sairaala ja tohtorikoulutettava,  
 Tampereen yliopisto

Sitovat ilmoittautumiset 5.3.2025 klo 16.00 mennessä  
 Osallistumiskiintiö 50 osallistujaa ilmoittautumisjärjestyksessä.  
 Tämä iltaohjelma ei sisälly päivälipun hintaan eikä ole muuhun Psykiatripäivien ohjelmaan sidonnainen.

Kevätkoulun iltatilaisuus on psykiatrian alan tutkijoiden "Get Together" -tapaaminen, jossa tarjolla on Roomalainen levypizzabuffet lisukesalaatteineen. Tilaisuudessa palkitaan tutkijajooksen jäsenen valitsema kevätkoulun paras suullinen esitys. Lisäksi kokunut tutkija pitää Candlelight -puheen tutkijan urastaan ja osallistujat pääsevät verkostoitumaan keskenään rennossa ilmapiirissä

**Candlelight puhujana:** Kiti Müller, neurologian dosentti,  
 Helsingin yliopisto; Biodesign mentori ja dosentti, Aalto yliopisto



**PSYKIATRIIPÄIVÄT 12.-14.3.2025** Helsinki Congress Center Paasitorni, Paasivuorenkatu 5 A, 00530 Helsinki | HYBRID  
 2/11 Psykiatripäivien ohjelma toteutetaan keskiviikkoa lukuun ottamatta hybridimallilla; voit osallistua joko paikan päällä tai etäyhteydellä. Huomioithan, että muutamaa ohjelmaa ei striimata ja että joihinkin ohjelmiin tai tapahtumiin on lisäilmoitettava. Striimitalenne on käytössä osallistujilla kuukauden ajan tapahtumasta. Luennoitsijoiden yhdistykselle toimittamiin luentomateriaaleihin on pääsy 18 kuukauden ajan vain Suomen Psykiatriyhdistyksen jäsenillä.



TORSTAI 13.3.2025

## PLENAARI MUISTI – MENETTÄMINEN JA HUOLTO

Paikka: Juhlasali 2½ krs. (striimataan)

Puheenjohtaja: **Mika Rautanen**, oikeuspsykiatri, THL/VTH  
Yhteyshenkilö: **Tiina Talaslahti**, LT, ylilääkäri, HUS Psykiatria;  
Vanhuspsykiatrian kliininen opettaja, Helsingin yliopisto



### Oppimistavoitteet:

- Osallistuja tuntee muistin ja muun tiedonkäsittelyn neurobiologiset ja psykologiset mekanismit
- Osallistuja oppii keskeiset kognition tutkimisen keinot ja tilanteet, joissa tutkimuksia tarvitaan
- Osallistuja pystyy kehittämään omaa muistiaan

09.00 – 09.10	<b>Psykiatripäivien avaus</b> <b>Erika Jääskeläinen</b> , professori, Suomen Psykiatriyhdistyksen puheenjohtaja
09.10 – 09.55	<b>Mitä muistisairaudet ovat?</b> <b>Risto Vataja</b> , Linjajohtaja, HUS Psykiatria, Keskitetyt palvelut
09.55 – 10.25	<b>Muistiongelmat neuropsykologin tutkimuspöydällä</b> <b>Aino Yliranta</b> , PsT, neuropsykologian erikoispsykologi Lapin hyvinvointialue / Lapin keskussairaala / Neurologian klinikka & Mielenterveyden ja riippuvuuksien hoidon poliklinikka
10.25 – 10.55	<b>KAHVITAUKO</b> Kahvia tarjolla 1½ kerroksen Tarja Halosen sekä Juho Rissasen lisäksi Juhlasali-Lämpiossä kerroksessa 2½
10.55 – 11.25	<b>Muistisairaahan ihmisen oikeudellinen toimintakyky</b> <b>Anna Mäki-Petöjä-Leinonen</b> , OTT, dosentti, vanhuusoikeuden professori, Itä-Suomen yliopisto
11.25 – 12.10	<b>Muistin huoltaminen</b> <b>Kiti Müller</b> , neurologian dosentti, Helsingin yliopisto; Biodesign mentori ja dosentti, Aalto yliopisto
12.10 – 13.10	<b>LOUNAS</b> Paasiravintola 2.krs tai Eettiselle lounaalle ilmoittautuneet 3.krs
13.10 – 13.40	<b>Lääkkeiden ja alkoholin vaikutus muistamiseen</b> <b>Anniina Palm</b> , geriatrian erikoislääkäri, Oulunkylän kuntoutuskeskus
13.40 – 14.10	<b>Muistin petollisuus (ETÄLUENTO)</b> <b>Liisa Järvillehto</b> , oikeuspsykologi, väitöskirjatutkija ja psykoterapeuttipiskelija
14.10 – 14.40	<b>KAHVITAUKO</b> Kahvia tarjolla 1½ kerroksen Tarja Halosen sekä Juho Rissasen lisäksi Juhlasali-Lämpiossä kerroksessa 2½
14.40 – 15.10	<b>Elämää muistipuutteiden kanssa</b> <b>Anna von Nandelstadh</b> , geriatrian erikoislääkäri, ylilääkäri, Helsingin kaupunki
15.10 – 15.50	<b>Taikurien käyttämät muistitekniikat</b> <b>Heikki Nevala</b> , taikuri, tietokirjailija
15.50 – 16.00	<b>Keskustelua ja lopetus</b>



**PSYKIATRIPÄIVÄT 12.-14.3.2025** Helsinki Congress Center Paasitorni, Paasivuorenkatu 5 A, 00530 Helsinki | HYBRID 3/11 Psykiatripäivien ohjelma toteutetaan keskiviikkoa lukuun ottamatta hybridimallilla; voit osallistua joko paikan päällä tai etäyhteydellä. Huomioithan, että muutamaa ohjelmaa ei striimata ja että joihinkin ohjelmiin tai tapahtumiin on lisäilmoitettava. Striimitalenne on käytössä osallistujilla kuukauden ajan tapahtumasta. Luennoitsijoiden yhdistykselle toimittamiin luentomateriaaleihin on pääsy 18 kuukauden ajan vain Suomen Psykiatriyhdistyksen jäsenillä.

## OHJELMA 2.

### Lausuntotyö sujuvaksi – Kuinka selvitä Kelan etuusviidakossa?

**Paikka:** Karl Lindahl 1½ krs (striimataan)  
Torstaina 13.3.2024

**Puheenjohtaja:** Virve Kekkonen, LT, ylilääkäri, nuorisopsykiatrian erikoislääkäri, Pohjois-Savon hyvinvointialue, KYS nuorisopsykiatria  
**Yhteyshenkilö:** Tarja Seuri, Psykiatrian erikoislääkäri, psykoterapeutti, eMBA, vastuulääkäri Lääkärikeskus Aava



#### Oppimistavoitteet:

- Saada lisätietoa Kelan kuntoutusmahdollisuuksista sairauden eri vaiheissa
- Osata arvioida ja koota olennaiset tiedot lääkärinlausuntoon
- Ymmärtää miten työkykyä arvioidaan eri vakuutuslaeissa (sairausvakuutuslaki, kansaneläkelaki)

09.00 – 09.10	<b>Psykiatripäivien avaus</b> (striimataan Juhlasalista) <b>Erika Jääskeläinen</b> , professori, Suomen Psykiatriyhdistyksen puheenjohtaja
09.10 – 09.50	<b>Sairauden ensimmäinen vuosi – hoidon ja kuntoutuksen aikaa</b> <b>Piia Sankelo</b> , asiantuntijalääkäri, psykiatrian erikoislääkäri, Kela
09.50 – 10.20	<b>Kelan kuntoutusmahdollisuudet: Lääkinnällinen kuntoutus</b> <b>Outi Saarnisaari</b> , asiantuntijalääkäri, psykiatrian erikoislääkäri, Kela
10.20 – 10.45	<b>KAHVITAUKO</b> Kahvia tarjolla 1½ kerroksen Tarja Halosen sekä Juho Rissasen lisäksi Juhlasali-Lämpioössä kerroksessa 2½
10.45 – 11.10	<b>Kelan kuntoutusmahdollisuudet: Ammatillinen kuntoutus</b> <b>Virpi Liukkonen</b> , asiantuntijalääkäri, LT, työterveyshuollon erikoislääkäri
11.10 – 11.30	<b>Kelan työkyvyttömyyseläke</b> <b>Päivi Pohjavaara</b> , asiantuntijalääkäri, psykiatrian erikoislääkäri, Kela
11.30 – 12.00	<b>Paneelikeskustelu ja kysymyksiin vastaaminen</b> <b>Kouluttajat + Marjo Parkkila-Harju</b> , ylilääkäri, yleislääketieteen erikoislääkäri, Kela
12.00 – 13.00	<b>LOUNAS</b> Paasiravintola 2.krs tai Eettiselle lounaalle ilmoittautuneet 3.krs



## EI LOUNASTA ILMAN ETIIKKA

### Priorisointi niukkuuden aikana

Paikka: Karhupuisto- Brahenkettä 3.krs (Sessiota ei striimata)  
Torstaina 13.3.2025

Sitovat ilmoittautumiset 24.2.2025 mennessä | Osallistumiskiintiö 100 hlö

**Hyvinvointialueiden taloushaasteet ovat johtaneet toimintojen uudelleen tarkasteluun ja leikkauksiin.**

Minkälaisin periaattein ja näkökulmin priorisointia tulisi tehdä siten, että terveyshyödyn menetys jäisi minimaaliseksi ja päätökset olisivat mahdollisimman oikeudenmukaisia?

12.00 – 13.00 Tarjolla lounas

**Puheenjohtaja:** John J. Söderholm,  
LT, psyk el, osastonlääkäri HUS Riippuvuuspsyk pkl ja postdoc-tutkija Helsingin Yliopisto

**Alustajat:** Teijamari Laasonen-Balk,  
Pohjois-Savon hyvinvointialueen mielenterveyspalveluiden palveluyksikköjohtaja sekä  
Jussi Niemi-Pynttari,  
Helsingin kaupungin SoTePe, psykoosipalvelujen päällikkö



## OHJELMA 3. Erikoistuvien jaos; Elintavat psyykkisen hyvinvoinnin tukena

Paikka: Karl Lindahl 1½ krs (striimataan)  
Torstaina 13.3.2025

**Puheenjohtaja:** Toni Aaltonen, erikoistuvien jaoston puheenjohtaja,  
psykiatria erikoistuva lääkäri, Keski-Pohjanmaan keskussairaala  
**Yhteyshenkilö:** Anssi Solismoo, LT, psykiatrian erikoislääkäri, kliininen opettaja,  
Tampereen yliopisto, TAYS, Pirkanmaan hyvinvointialue

**Oppimistavoitteet:** Koulutuksen jälkeen osallistuja

- tietää elintapojen merkityksen psyykkisen hyvinvoinnin ja psykiatrisen hoidon osalta perustuen ajankohtaiseen tieteelliseen näyttöön
- hallitsee elintapamuutosten edistämiseen liittyvät menetelmät ja osaa käyttää niitä psykiatrisessa käytännössä potilaiden hoidon tukena
- ymmärtää elintapojen ja psykososiaalisten tekijöiden yhteyden psykiatriin häiriöihin

13.15 – 13.45 **Elintapojen merkitys ja tieteellinen pohja**  
Ville Miettinen, yleislääketieteen erikoislääkäri, DiplBLM,  
koulutusylilääkäri Etelä-Savon hyvinvointialue

13.45 – 14.15 **Unen merkitys ja vahvistaminen (ETÄLUENTO)**  
Markku Partinen, Neurotieteiden professori, Helsingin yliopisto

14.15 – 14.45 **KAHVITAUKO**  
Kahvia tarjolla 1½ kerroksen Tarja Halosen sekä Juho Rissasen lisäksi  
Juhlasali-Lämpöäulassa kerroksessa 2½

14.45 – 15.15 **Sosiaaliset suhteet, stressinhallinta ja tietoisuustaidot**  
Outi Hilgert, LL. Integriatiivinen lääketiede, MBSR, MBCT,  
Yksityislääkäri, Lääkärikeskus Aava

15.15 – 15.45 **Elämäntapamuutoksen edistäminen ja motivointi**  
Pekka Aroviita, LT, terveydenhuollon erikoislääkäri,  
DiplBLM (=Diplomate of the International Board of Lifestyle Medicine), Terveystalo



## WORKSHOP vol.1 Bentsodiatsepiineja käyttävä potilas - hoitolinjaukset ilman hermoromahdusta

Workshop tarjoaa potilastapausten muodossa käytännönläheistä tietoa ja työkaluja säännöllisesti bentsodiatsepiineja käyttävän arviointiin ja hoitoon

**Paikka: Hakaniemi 3.krs |** Torstaina 13.3.2025 (ei striimata)  
Max 30 osallistujaa/workshop ilmoittautumisjärjestyksessä.  
Sitovat ilmoittautumiset 24.2.2025 klo 12.00 mennessä.

**Puheenjohtaja:** Solja Niemelä, päihdelääketieteen professori, psyk el  
**Yhteyshenkilö:** Pinne Väänänen, psyk&npsyk el, päihdelääketieteen erityispätevyys

### Oppimistavoitteet:

- arvioida bentsodiatsepiinien käyttöä ja -riippuvuusoireita
- suunnitella bentsodiatsepiinihoitoa ja -vieroitusta sekä
- arvioida ajoterveyttä erilaisissa bentsodiatsepiinia käyttävissä potilasryhmissä

### Ennakkotehtävä:

mahdollisuus kysyä teemasta itseä askarruttavia ennakkokysymyksiä Flingassa  
<https://flinga.fi/s/FR9UNSB>

13.00 – 13.20	<b>Tervetuloa, bentsodiatsepiini-update</b> Solja Niemelä, päihdelääketieteen professori, psyk el
13.20 - 14.00	<b>Tapaus 1: Säännöllistynyt bentsodiatsepiinien käyttö: mitä tehdä?</b> pohdinta pienryhmissä: 20 min, purku 20 min <b>Moderaattori:</b> Pinne Väänänen, psyk&npsyk el, päihdelääketieteen erityispätevyys
14.00 – 14.20	<b>KAHVITAUKO</b> Kahvia tarjolla 1½ kerroksen Tarja Halosen sekä Juho Rissasen lisäksi Juhlasali-Lämpöaulassa kerroksessa 2½
14.20 – 15.00	<b>Tapaus 2: Ahdistuneisuushäiriö ja suurannosriippuvuus</b> pohdinta pienryhmissä: 20 min, purku 20 min <b>Moderaattori:</b> Jonna Levola, päihdelääketieteen apulaisprofessori, psyk el
15.00 – 15.40	<b>Päihdehakuinen bentsodiatsepiinien käyttö</b> pohdinta pienryhmissä: 20 min, purku 20 min <b>Moderaattori:</b> Seppo Kaskinen, psyk eval, päihdelääketieteen erityispätevyys
15.40 – 16.00	<b>Loppukeskustelu</b>

## TORSTAINA 13.3.2025 Suomen Psykiatriyhdistyksen vuosikokous 2025

**Paikka:** Karl Lindahl 1½. krs  
klo 16.15 - Suomen Psykiatriyhdistyksen jäsentapahtuma

Otetaan katsaus viime vuoteen 2024, mutta keskustellaan myös tulevasta.  
Tervetuloa paikalle ja vaikuttamaan

Transkulttuurisen jaoksen suunnittelema iltaohjelma teemasta

# Kuuleeko psykiatri? tarinoita psyykkisestä kärsimyksestä

Torstaina 13.3.2025

klo 18.15 - 21.30

(Sessiota ei striimata)

**Paikka: Paasitornin Ikkunasali**

(ent. Graniittilinna), Säästöpankinranta 6, 00530 Helsinki

Sitovat ilmoittautumiset 5.3.2025 klo 12.00 mennessä.

Osallistumiskieintiö 50 osallistujaa ilmoittautumisjärjestyksessä.

Tämä iltaohjelma ei sisälly päivälipun hintaan eikä ole muuhun Psykiatripäivien ohjelmaan sidonnainen

#### Puheenjohtajat:

Venla Lehti, dosentti, apulaisylilääkäri, Helsingin kaupunki  
Jan Nyberg, psykiatrian erikoislääkäri ja kognitiivinen psykoterapeutti, HUS

#### Tavoite:

Lisätä osallistujien ymmärrystä kielen, kielikuvien ja tarinoiden merkityksestä psykiatriin ja potilaan vuorovaikutuksessa sekä herättää kiinnostusta kaunokirjallisuuden merkityksestä kärsimyksen ymmärtämisessä.

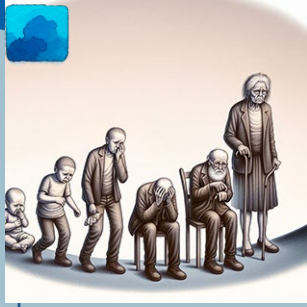
18.15 – 19.00	<b>Saapuminen ja ruokailu</b> Ennen illan luentoja tarjolla ruokaisa salaattibuffet
19.00 – 19.15	<b>Psyykinen kärsimys, kirjallisuus ja kulttuuri</b> Anna Ovaska, FT, VTM, Tampereen yliopisto
19.15 – 19.30	<b>Narratiivinen lääketiede ja potilastyö</b> Sonja Sulkava, LT, HUS ja Helsingin yliopisto
19.30 – 20.15	<b>Narratiivisen lääketieteen harjoitus</b> Sonja Sulkava ja Anna Ovaska
20.15 – 20.30	TAUKO
20.30 – 21.00	<b>Dominoivat kertomukset ja psykoterapia</b> Juha Holma, psykologian professori, Jyväskylän yliopisto
21.00 – 21.30	<b>Traumaattiset tarinat kertojan ja kuulijan näkökulmasta</b> Siarhei Papou, psykiatri, psykoanalyttikko

- Iltaa voi jatkaa esim. Juttutuvan puolella vapaamuotoisesti -



**PSYKIATRIPÄIVÄT 12.-14.3.2025** Helsinki Congress Center Paasitorni, Paasivuorenkatu 5 A, 00530 Helsinki | HYBRID  
7/11 Psykiatripäivien ohjelma toteutetaan keskiviikkoa lukuun ottamatta hybridimallilla; voit osallistua joko paikan päällä tai etäyhteydellä. Huomioithan, että muutamaa ohjelmaa ei striimata ja että joihinkin ohjelmiin tai tapahtumiin on lisäilmoitettava. Striimitallenne on käytössä osallistujilla kuukauden ajan tapahtumasta. Luennoitsijoiden yhdistykselle toimittamiin luentomateriaaleihin on pääsy 18 kuukauden ajan vain Suomen Psykiatriyhdistyksen jäsenillä.

PERJANTAI 14.3.2025



## PLENAARI: MASENNUS KOKO ELÄMÄNKAAREN YLITSE

Paikka: Juhlasali 2½ krs (striimataan)

Puheenjohtaja: **Hannu Koponen**,  
professori (emer), psykiatrian erik.lääkäri  
Yhteyshenkilöt: **Jaakko Uotila**, psykiatria erikoistuva lääkäri,  
kliininen opettaja, tohtorikoulutettava, Turun yliopisto.  
**Markku Lähteenvuo**, oikeuspsykiatrian dosentti



### Oppimistavoitteet:

- Osata masennuksen hoidon erityispiirteet ikäryhmittäin
- Hahmottaa masennuksen статистиikkaa, prevalenssia, komorbiditeettia, hoidon ja hoitamatta jättämisen kustannuksia
- Hahmottaa masennuspotilaan hoidollisia vaihtoehtoja terveydenhuollon eri portailla
- Saada näkökulmia masennuksen hoidon tulevaisuuden näkymiin

08.30 – 09.15	<b>Prevalenssi, etiologia</b> <b>Noora Scheinin</b> , apulaisprofessori Turun yliopisto
09.15 – 10.00	<b>Hoidon porrastus, missä kukakin pitäisi hoitaa? Mitä palveluita missäkin pitäisi voida tarjota? Mikä on ESH:n rooli? Milloin on hoidettu tarpeeksi?</b> <b>Juha Kempainen</b> , ylilääkäri, aikuispsykiatria MTTP, Ekhva
10.00 – 10.15	<b>Masennus – yleislääkärin näkökulma</b> <b>Outi Seppälä</b> , yleislääketieteen erikoislääkäri ja psykoterapeutti
10.15 – 10.45	<b>KAHVITAUKO</b> Kahvia tarjolla 1½ kerroksen Tarja Halosen sekä Juho Rissasen lisäksi Juhlasali-Lämpöissä kerroksessa 2½
10.45 – 11.30	<b>Nuorten masennus – kehitysensiitiivinen näkökulma</b> <b>Tarja Koskinen</b> , psykiatrian ja nuorisopsykiatrian erikoislääkäri, psykoterapeutti. Vastaava ylilääkäri, Pohjois-Savon hyvinvointialue, nuorisopsykiatria ja Nuorten Menetelmäkeskus, Itä-Suomen yhteistyöalue
11.30 – 12.00	<b>Martti Kaila -palkinnon jakotilaisuus vuoden 2024 parhaalle väitöskirjalle. Tämän lisäksi Psykiatriyhdistyksen ja Psykiatrian tutkimussäätiön apurahojen jako.</b> <i>Palkintoja jakamassa: Erika Jääskeläinen, Suomen Psykiatriyhdistyksen puheenjohtaja, Mauri Marttunen, Psykiatrian Tutkimussäätiön hallituksen puheenjohtaja sekä Marjut Grainger, Psykiatrian Tutkimussäätiön asiamies</i> Tervetuloa juhlistamaan kanssamme akateemisia saavutuksia.
12.00 – 13.00	<b>LOUNAS</b> Poosiravintola 2.krs
13.00 – 13.30	<b>Vanhuksen masennuksen erityispiirteitä</b> <b>Hannu Koponen</b> , prof. (emer), Helsingin yliopisto
13.30 – 14.00	<b>Masennus ja päihteet</b> <b>Kaisa Luoto</b> , LT, psykiatrian erikoislääkäri, päihdelääketieteen erityispätevyys Mielenterveys- ja päihdepalveluiden vastualuejohtaja, Pirkanmaan hva
14.00 – 14.30	<b>KAHVITAUKO</b> Kahvia tarjolla 1½ kerroksen Tarja Halosen sekä Juho Rissasen lisäksi Juhlasali-Lämpöissä kerroksessa 2½
14.30 – 15.15	<b>Mitä uutta masennuksen hoidossa?</b> <b>Tuukka Rajj</b> , apulaisylilääkäri, psykiatrian dosentti, kliininen akatemiattutkija HUS Psykiatria ja Aalto-yliopisto
15.15 – 15.45	<b>Masennuspotilaan kuntoutus</b> <b>Kirsti Nurmela</b> , LT ylilääkäri, Kuntoutuksen ja lääkärikouluttajan erityispätevyys, TAYS psykiatrian toimialue



**PSYKIATRIPÄIVÄT 12.-14.3.2025** Helsinki Congress Center Paasitorni, Paasivuorenkatu 5 A, 00530 Helsinki | HYBRID 8/11 Psykiatripäivien ohjelma toteutetaan keskiviikkoa lukuun ottamatta hybridimallilla; voit osallistua joko paikan päällä tai etäyhteydellä. Huomioithan, että muutamaa ohjelmaa ei striimata ja että joihinkin ohjelmiin tai tapahtumiin on lisäilmittauduttava. Striimitallenne on käytössä osallistujilla kuukauden ajan tapahtumasta. Luennoitsijoiden yhdistykselle toimittamiin luentomateriaaleihin on pääsy 18 kuukauden ajan vain Suomen Psykiatriyhdistyksen jäsenillä.





## WORKSHOP VOL.2

# Bentsodiatsepiineja käyttävä potilas - hoitolinjaukset ilman hermoromahdusta

Workshop tarjoaa potilastapausten muodossa käytännönläheistä tietoa ja työkaluja säännöllisesti bentsodiatsepiineja käyttävän arviointiin ja hoitoon

**Paikka:** Hakaniemi 3.krs | Perjantaina 14.3.2025 (ei striimata)  
Max 30 osallistujaa/workshop ilmoittautumisjärjestyksessä.  
Sitovat ilmoittautumiset 24.2.2025 klo 12.00 mennessä.

**Puheenjohtaja:** Jonna Levola, apulaisprofessori  
**Yhteyshenkilö:** Pinne Väänänen, psyk&npsyk el, päihdelääketieteen erityispätevyys

### Oppimistavoitteet:

- arvioida bentsodiatsepiinien käyttöä ja -riippuvuusoireita
- suunnitella bentsodiatsepiinihoitoa ja -vieroitusta sekä
- arvioida ajoterveyttä erilaisissa bentsodiatsepiinia käyttävissä potilasryhmissä

### Ennakkotehtävä:

mahdollisuus kysyä teemasta itseä askarruttavia ennakkokysymyksiä Flingassa  
<https://flinga.fi/s/FR9UNSB>

09.00 – 09.20	<b>Tervetuloa, bentsodiatsepiini-update</b> Solja Niemelä, päihdelääketieteen professori, psyk el
09.20 – 10.00	<b>Tapaus 1: Säännöllistynyt bentsodiatsepiinien käyttö: mitä tehdä?</b> pohdinta pienryhmissä: 20 min, purku 20 min <b>Moderattori:</b> Pinne Väänänen, psyk&npsyk el, päihdelääketieteen erityispätevyys
10.00 – 10.20	<b>KAHVITAUKO</b> Kahvia tarjolla 1½ kerroksen Tarja Halosen sekä Juho Rissasen lisäksi Juhlasaliaulassa-Lämpötilassa kerroksessa 2½
10.20 – 11.00	<b>Tapaus 2: Ahdistuneisuushäiriö ja suurannosriippuvuus</b> pohdinta pienryhmissä: 20 min, purku 20 min <b>Moderattori:</b> Jonna Levola, päihdelääketieteen apulaisprofessori, psyk el
11.00 – 11.40	<b>Päihdehakuinen bentsodiatsepiinien käyttö</b> pohdinta pienryhmissä: 20 min, purku 20 min <b>Moderattori:</b> Seppo Kaskinen, psyk eval, päihdelääketieteen erityispätevyys
11.40 – 12.00	<b>Loppukeskustelu</b>
12.00 – 13.00	<b>LOUNAS</b> Paasiravintola 2. krs

## OHJELMA 2. Perinataalipsykiatria

Paikka: Karl Lindahl 1½ krs | Perjantaina 14.3.2025 (striimataan)

**Puheenjohtaja:**

**Tiina Rieki**, LT, psykiatrian erikoislääkäri, perinataalisen mielenterveystyön erityisnäyttö, kliininen opettaja, Oulun yliopisto ja Pohjois-Pohjanmaan hyvinvointialue; Väistyvä puheenjohtaja, Suomen Perinataalimielenterveys ry

**Yhteysenkilö:**

**Anna Kurttila**, psykiatrian erikoislääkäri, Pohjois-Pohjanmaan hyvinvointialue

**Oppimistavoitteet:**

- Osallistuja tuntee perinataalijan mielenterveys -käsitteen ja osaa ottaa huomioon sekä vanhempien, sikiön tai vastasyntyneen että muun perheen hyvinvoinnin sekä perinataalijan erityispiirteet osana mielenterveyden arviointia ja hoitoa
- Osallistuja osaa tunnistaa raskaus- ja vauva-aikaan liittyviä mielenterveys- ja päihdeongelmia, ja osaa huomioida perinataalijan erityistarpeet perheissä, joissa on psykiatrisia sairauksia
- Osallistujalla on tietoa vanhempien raskaudenaikaisten ja vauva-aikaan liittyvien mielenterveys- ja päihdeongelmien lääkkeellisistä ja lääkkeettömistä hoitomahdollisuuksista ja palvelujärjestelmistä

08.30 – 09.15

**Perinataalijan mielenterveys**

**Tiina Rieki**, LT, psykiatrian erikoislääkäri, perinataalisen mielenterveystyön erityisnäyttö, kliininen opettaja, Oulun yliopisto ja Pohjois-Pohjanmaan hyvinvointialue; Väistyvä puheenjohtaja, Suomen Perinataalimielenterveys ry

09.15 – 09.45

**Psykyenlääkitys raskauden ja imetyksen aikana**

**Maarit Leinonen**,  
Osastonylilääkäri, dosentti, Teratologinen tietopalvelu,  
HUS Akuutti, Helsinki

09.45 – 10.15

**Varhaisen vuorovaikutuksen psykoterapia**

**Päivi Ronkainen**, lastenpsykiatrian erikoislääkäri, varhaisen vuorovaikutuksen kouluttajapsykoterapeutti, Pohjois-Savon hyvinvointialue, Kys lastenpsykiatrian pkl

10.15 – 10.45

**KAHVITAUKO**

Kahvia tarjolla 1½ kerroksen näytteilleasettajatilojen Tarja Halonen sekä Rissonen lisäksi 2½ kerroksen Juhlasali – Lämpioaulassa

10.45 – 11.15

**Päihdepsykiatrian näkökulma**

**Kaisa Kuurne**, psykiatrian ja yleislääketieteen erikoislääkäri, päihdelääketieteen erityisnäyttö. Ylilääkäri, HUS Riippuvuuspsykiatria

11.15 – 11.45

**Perinataalijan mielenterveysongelmien hoitopolut**

**Johanna Pietikäinen**, LT, psykiatrian erikoislääkäri, Aikuisten integratiivinen yksilöpsykoterapeutti, Perinataalisen mielenterveystyön erityisnäyttö, Perinataalipsykiatrian konsultoiva apulaisylilääkäri, Meilahden psykiatrinen konsultaatiopoliklinikka, HUS

11.45 – 12.00

**Keskustelu**

12.00 – 13.00

**LOUNAS**

Paasiravintola 2. krs



## OHJELMA 3. Porrastettu hoitomalli psykoterapeuttisissa / psykososiaalisissa hoidoissa



**Paikka:** Karl Lindahl 1½ krs | Perjantaina 14.3.2025 (striimataan)

**Puheenjohtaja:** **Suoma Saarni**, professori, yl Tampereen yliopisto,  
HUS, Päijät-Hämeen hyvinvointialue

**Yhteyshenkilö:** **Joel Holmén**, psykiatrian el, Recuror Oy,  
Psykiatriyhdistys psykoterapiatoimikunta

### Oppimistavoitteet: Seminaarin jälkeen osallistuja

- tietää ajankohtaisen mielenterveyskriisin tilanteen ja keskeiset tekijät kriisin ratkaisuisissa, erityisesti masennuksen ja ahdistuneisuushäiriöiden osalta.
- ymmärtää psykososiaalisten hoitojen porrastetun hoitomallin idean ja käytännön toteutuksen Suomessa
- tietää Britannian Talking Therapies mallin ydinasiat
- ymmärtää stratified ja stepped care- käsitteiden keskeiset erot ja yhtäläisyydet

13.00 – 13.05	<b>Avaus</b> <b>Suoma Saarni</b> , professori, yl Tampereen yliopisto, HUS, Päijät-Hämeen hyvinvointialue
13.05 – 14.05	<b>Talking Therapies model in UK</b> <b>David Clark</b> , Professor Emeritus of Experimental Psychology, University of Oxford
14.05 – 14.30	<b>KAHVITAUKO - COFFEE BREAK</b> Kahvia tarjolla 1½ kerroksen näytteilleasettajatilojen Tarja Halonen sekä Juho Rissanen lisäksi 2½ kerroksen Juhlasali – Lämpöaulassa.  <i>Coffee is served in the platform 1½ Tarja Halonen and Juho Rissanen showrooms as well as in the Juhlasali – Lämpö lobby on the 2½ floor</i>
14.30 – 15.00	<b>Terapiat etulinjaan toimintamalli; erot ja yhtäläisyydet Talking Therapies malliin</b> <b>Samuli Saarni</b> , professori, Tampereen yliopisto, hankejohtaja Terapiat etulinjaan
15.00 – 15.30	<b>Discussion – Keskustelu</b>
15.30 – 15.45	<b>Closing remarks</b> <b>Suoma Saarni</b> , professori, yl Tampereen yliopisto, HUS, Päijät-Hämeen hyvinvointialue

Psykiatripäivät tarjoavat osallistujille kattavan ja monipuolisen koulutuskokonaisuuden, josta voi ammentaa arvokasta oppia, vertaistukea ja kollegiaalisuutta jo opintojen alkuvaiheesta lähtien! Psykiatripäivät käynnistyy keväisin Tutkijan kevätkoululla ja syksyisin Psykoterapiaseminaarin voimin.

### KETKÄ OSALLISTUVAT PSYKIATRIPÄIVILLE?

Psykiatrian alojen erikoislääkärit, psykiatrian aloille erikoistuvat lääkärit ja muut psykiatriasta kiinnostuneet lääkärit (mm. yleis- ja työterveyshuollon lääkärit).

Koulutuksesta saa erikoistumis pisteitä psykiatrian eri aloille ja ohjelmasta riippuen myös muille erikoisaloille. Haemme pisteitä seuraavasti: psykiatria, nuorisopsykiatria, lastenpsykiatria, oikeuspsykiatria, yleislääketiede, työterveyshuolto. Osallistumistodistuksen saat sähköpostitse tapahtuman jälkeen lähetettävään kyselyyn vastattuasi.

### MISSÄ JA MITEN

Psykiatripäivät järjestetään pääosin hybridinä keskiviikon Tutkijan kevätkoulua, iltaohjelmia, Eettistä lounasta sekä workshoppeja lukuunottamatta. Koulutukseen voi osallistua siis muutoin joko paikanpäällä Helsinki Congress Paasitornissa, Paasivuorenkatu 5 A, 00530 Helsinki tai etänä.

### PSYKIATRIPÄIVÄT ON VAHVASTI VERKOSSA – OTA TAPAHTUMASOVELLUS KÄYTTÖÖN

Sovellus app pitää sisällään tapahtuma striimit sekä viestiseinän, jossa etänä ja läsnä osallistuvat voivat keskustella muiden osallistujien kanssa tai esittää Kysymyksiä luennoitsijalle. Viestiseinä on sekä etä- ja lähiosallistujien käytössä. Sovelluksesta löytyy myös koko tapahtuman ohjelma, tapahtuma-alueen kartta, näytteilleasettajat sekä muuta tapahtumaaikana käynnissä olevaa sisältöä. Linkki sovellukseen sekä luennoille lähetetään ilmoittautuneille päivää ennen tapahtumaa.

### VIESTINTÄ TAPAHTUMAN AIKANA SEKÄ JÄLKIKÄTEEN

Osallistujille lähetetään tapahtumaan liittyvää ohjeistusta sekä tietoa tapahtumaa edeltävänä viikkona sekä aina päivää ennen mukaan tuloa siihen sähköpostiosoitteeseen, josta ilmoittautuminen on tehty. **Tapahtuman jälkeen osallistujille lähetetään tapahtumakysely, johon vastaamalla saat todistuksen.**

### OSALLISTUMISMAKSU

Osallistumismaksu sisältää koulutussisällön, lounaan sekä kahvit sekä mahdollisuuden katsoa luentoja niin livenä kuin myös striimitalenteita 1 kk ajan tapahtumasta. Suomen Psykiatriyhdistyksen jäsenenä on myös 18kk lukuoikeus yhdistykselle toimitettaviin luentomateriaaleihin.

Huomioitahan että tapahtumahinnat on portoitettu ja että viimehetken mukaan tulijoita voidaan ottaa vastaan vain etäosallistujiksi. Psykiatripäivien tuotto käytetään toteuttamiemme koulutusten, psykiatrian ammatillisen ja tieteellisen toiminnan edellytysten, mielenterveystyön sekä jäsenoiminnan hyväksi. Pääsymaksuilla varmistetaan koulutustoiminnan jatkuminen mutta emme pienenä yhdistyksenä voi venyttää ilmoittautumisaikaa määrättömän pitkään, sillä jokainen poikkeama vaikuttaa kumulatiivisesti - niin tapahtuman tuottamiseen kuin muuhun toimintaamme. Joten ilmoittauduthan ajoissa. Osaan tapahtumista on rajoitettu määrä paikkoja, ilmoittautumisaika voi olla muusta ilmoitetusta eriävä tai paikkojen tultua täyteen.

Täältä voit lukea tapahtuman [tietosuojaselosteen](#). | Täältä voit lukea [maksu- ja peruutusehdot](#)

### NÄYTEILLEASETTAJAT

Tapahtumassa on mukana torstaina sekä perjantaina näytteilleasettajia kolmessa eri kerroksessa sekä tapahtumasovelluksessa, Esillä oleviin näyttelyihin on helppo tutustua vaikkapa tauoilla, sillä kahvikattaukset ovat kolmessa eri tilassa - lähellä näytteilleasettajia. Näytteilleasettajien paikat löydät tapahtumasovelluksesta sekä infotauluista löytyvistä kartoista.

Ongelmatilanteissa pyydämme ottamaan yhteyttä [psy@psy.fi](mailto:psy@psy.fi) tai käymään tapahtuman aikana infopisteellämme, niin selvitämme asiat kuntoon.

Ota Suomen Psykiatriyhdistys seurantaan  LinkedInissä ja  Facebookissa

**PSYKIATRIPÄIVÄT 2025**  
KEVÄÄLLÄ 12.-14.3.2025 | SYKSYLLÄ 29.-31.10.2025  
TAPAHTUMATUNNISTEET #psy #psykiatripäivät



SUOMEN PSYKIATRIYHDISTYS  
PSYKIATERFÖRENINGEN I FINLAND  
FINNISH PSYCHIATRIC ASSOCIATION